

تعریف بیماری:

سرطان ریه بیماری است که مشخصه آن رشد کنترل نشده سلول در بافت ریه است و اگر این بیماری درمان نشود رشد سلولی میتواند در یک فرایند به نام متاستاز به بیرون از ریه گسترش یابد و به بافتهای اطراف یا سایر اعضای بدن برسد سرطان ریه یکی از کشنده ترین نوع سرطان در جهان است که سالانه از زنان و مردان را به کام مرگ میکشد

علل و منشاء بیماری:

سیگار کشیدن و سایر عوامل مرتبط مثل قلیان، پپ، استنشاق دود سیگار در تماس با افراد سیگاری

لودگی هوا و الاینده های محیطی

بیماری زمینه ای انسداد مزمن ریه ها

سل

تماس محیطی شغلی

علائم و نشانه های بیماری

شایعترین نشانه سرفه یا تغییر در یک سرفه مزمن است و الگوی سرفه یک سرفه خشک مدام و بدون تولید خلط است و در صورت انسداد راه هوایی سرفه ممکنست به دلیل عفونت با خلط باشد صدای خس خس تنفس، تنگی نفس، خلط خونی یا آلودگی به رگه های خون از حلق خارج شود و در بعضی بیماران تب دار و در واقع در افرادی که به طور مکرر دچار عفونت های راه های هوایی فوقانی می شوند باید به کانسر ریه شک کرد درد سینه یا شانه، درد یکی از تظاهرات دیررس و ممکن است به علت متاستاز استخوانی باشد، سفتی سینه، خشونت صدا، اشکال در بلع ادم سر و گردن، کاهش وزن بی اشتها

تشخیص بیماری:

عکس برداری از ریه ها تابش اشعه X

آزمایش خلط

سی تی اسکن

نمونه برداری سوزنی

بیوپسی

آزمایش خون

ام ار ای یا پرتو نگاری

درمان بیماری

جراحی:

معمولا اگر ضایعه بد خیم منحصر به ریه باشد ممکن است بخش کوچک یا تکه کاملی از ریه برداشته شود

سوزاندن ضایعه بد خیم با اشعه

لیزر

در بعضی موارد ضایعه بد خیم منجر به مسدود شدن حنجره می شود در چنین مواردی پزشک با سوزاندن ضایعه بد خیم با اشعه لیزر راه عبور هوا را برای بیمار باز میکند

شیمی درمانی

جهت از بین بردن سلول های سرطانی منتشر شده مورد استفاده قرار میگیرد

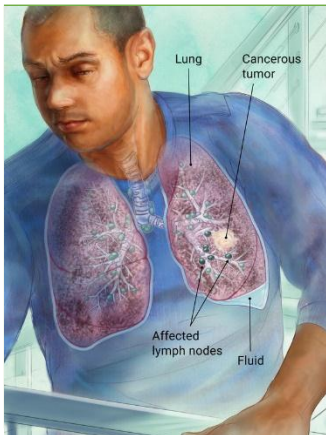
رادیوتراپی یا اشعه درمانی

جهت از بین مستقیم ضایعه بد خیم ریه به کار گرفته میشود

درمان بیولوژیک یا ایمونولوژیک:

مشمول بر سازی، تحریک، هدایت و تقویت سیستم دفاعی بدن بیمار

بیماری کانسر ریه



گروه هدف: بیماران ریوی

تهیه و تنظیم: فاطمه چلبی

زاده (کارشناس پرستاری)

زیر نظر: دکتر ندیری (رئیس بخش)

تاریخ تهیه: پاییز ۹۹

تاریخ بازنگری: بهار ۱۴۰۱

حفظ وزن فرد و خوردن حداقل ۵ وعده میوه و سبزیجات به صورت روزانه بهترین روش جهت پیشگیری از ابتلا به کانسر ریه است
فعالیت بدنی منظم

حفظ فرد در برابر عفونت ها

در صورت دارا بودن علائم هشدار دهنده مانند کاهش وزن غیر طبیعی سرفه های طولانی مدت همراه خون، درد استخوان، تورم صورت و گردن، خستگی مفرط به پزشک مراجعه نمایید

منابع:

کتاب پرستاری برونر سوادارت

سایت مرکز:

شماره تلفن تماس واحد مربوطه

۳۳۳۴۷۰۵۴-۳۳۳۴۷۰۵۴ داخلی ریه

سایت مرکز: <https://imamreza.tbzmed.ac.ir>

آموزش خودمراقبتی:

تغذیه مناسب: سبزیجات و میوه های تازه

مغز های خوراکی سویا و لوبیا

توت و تمشک - توت فرنگی- هویج- ماست- سیر - اسفناج-

توجه به نیازهای جسمی - روانی بیمار

مشکلات فیزیولوژیک مربوط به تظاهرات تنفسی بیمار

سیگار نکشیدن

کمیت و کیفیت خواب کافی

داشتن ورزش کافی

اجتناب از قرار گرفتن در معرض دود سیگار

دوری از مواد سرطان زا و گاز رادون

تسکین درد

پیشگیری از عوارض

کنترل نشانه ها مانند تنگی نفس، خفگی، تهوع، استفراغ، بی اشتهاپی که به سازگاری بیمار و خانواده وی با روش های درمان کمک میکند